

### Produktbeschreibung

Drahtloser Aperio® Beschlag kann via AADP-Protokollintegration oder Aperio Wiegand Hub in jedes Zutrittskontrollsystem eingebunden werden

Passend für alle DIN-Einsteckschlösser, auch geeignet für Schlösser an Glastürflügeln und -wänden

Hauptelektronik (RFID + Funk) im Außenknäuf - sicherheitsrelevante Elektronik im Zylinderkern

Freilaufender Schließbart

Freilaufender Außenknäuf - Innenknäuf ständig gekuppelt (nicht für VERSION= E/ED, ED/ED)

Notkarten: Es können bis zu 10 Notkarten für einen Notzugang bei Ausfall oder Störung der Kommunikation mit der Zutrittskontrolle oder des Hubs gespeichert werden.

Smart Credential-Handling: Zusätzlich zu den Notkarten können die zuletzt berechtigten Begehungen (bis 1000) automatisch und zeitlich begrenzt (bis 30 Tage) zwischengespeichert werden, damit eine Öffnung trotzdem und ohne Eingreifen des Administrators möglich ist.

LED für Statusanzeige

ASSA ABLOY Sicherheitstechnik GmbH nutzt einen Open-Source-Code in diesem Produkt. Weitere Informationen dazu finden Sie auf <http://www.assaabloy.com/com/global/opensourcelicense/>

\* Bitte beachten Sie, dass widrige Umgebungsbedingungen die Funktionsfähigkeit des Produkts beeinträchtigen können (übermäßige Luftfeuchtigkeit, Salz, extreme Temperaturen)

Nachfolgend sind nur die Basisversionen der verschiedenen Komponenten aufgezeigt. Weitere Versionen, Preise und Ersatzteile finden Sie in unserem Aperio® Produkt-Konfigurator unter: [www.assaabloy.com/de/de/service/kundenportal](http://www.assaabloy.com/de/de/service/kundenportal)

Bitte registrieren Sie sich unter mein „ASSA ABLOY“.

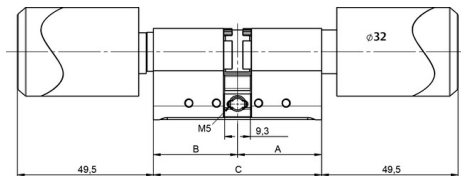
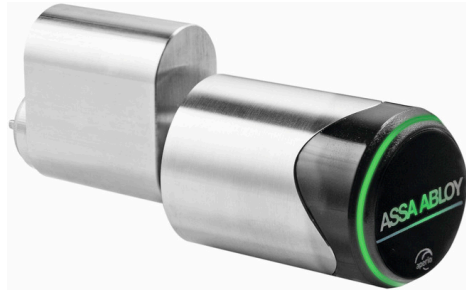
### Lieferumfang

- 1 Knäuf- Doppel-, bzw. Halbzylinder mit Batterie (Lithium CR2) und Montageanleitungen
- Schrauben und Befestigungsmaterial

### Technische Daten

Online und Offline Betriebsmodi	Aperio® Online; Aperio® Offline; Standard OSS Offline
Zertifizierungen	CE; Feuerschutztüren bis T90
Version	Feste oder demontierbare Knäuf-Versionen mit und ohne RFID-Leser
Knäuf-Abmessungen	43 x 32 mm (L x Ø)
Oberfläche Knäuf	Edelstahl
Zylinderlänge (LÄNGE=A/LÄNGE=B)	Grundlänge 30/30 mm, einseitig erweiterbar in Schritten von 5 mm bis auf 60 mm
Batterie	1 x Lithium CR2
Batterielebensdauer	10 Öffnungen pro Tag für 27 Monate
Funkstandard	IEEE 802.15.4 (2.4 GHz)
Verschlüsselung (Funkkommunikation)	AES 128-Bit
Entfernung zwischen RFID-Leser und Hub	Bis zu 25 m je nach Gebäudeumgebung
Schutzart	IP65*
Betriebstemperaturbereich	-20° bis +55°C
Status	LED (rot/grün/orange)
RFID-Technologie (Abhängig vom Lesertyp)	High Frequency: iCLASS®/ISO 14443B; MIFARE Classic® / MIFARE® DESFire® EV1&EV3
RFID-Leser	UID / Sektor / Block / Application / File
Lesedistanz	< 4 cm
Kommunikationsschnittstellen	Kommunikation via Funk (USB Dongle) oder Micro-USB Schnittstelle

Artikelnummer 505201C0-0000--



MIFARE™ CLASSIC / PLUS

MIFARE™ CLASSIC / DESFire™